



L'archiviazione e la conservazione elettronica dei documenti integrata in ambiente AS400-iSeries*

A chi si rivolge ADiINTEGRA

ADiINTEGRA si rivolge a tutte le aziende utenti AS/400-iSeries, indipendentemente dal gestionale utilizzato.

ADiINTEGRA è un software di archiviazione documentale, che permette agli utenti di visualizzare, in qualsiasi momento, dalle maschere del gestionale, i documenti che l'utente in questione è abilitato a vedere. Questo avviene semplicemente aggiungendo un tasto alla barra del Client Access. Cliccando su questo tasto si possono vedere tutti i documenti inerenti all'operazione visualizzata. Tutti gli indici ed i percorsi di ricerca sono memorizzati nel database di AS/400-iSeries.

L'indicizzazione dei documenti creati da AS/400-iSeries non comporta alcuna operazione aggiuntiva da parte degli utenti. Sono gestibili anche files di origine non AS/400-iSeries (files office, e-mail, files provenienti da scansioni, disegni tecnici, ecc.).

L'innovazione della gestione elettronica documentale integrata

Le nuove tecnologie e le nuove normative di legge stanno creando rinnovato interesse ed opportunità di soluzioni; per noi il sistema di gestione elettronica documentale deve essere fortemente integrato con i sistemi operativi, gli strumenti di office, con le strutture informative aziendali (DB, Datawarehouse, ecc.) e con il Workflow in modo che i documenti "gestiti" siano fruibili a qualsiasi livello funzionale, applicativo e diventino lo strumento per organizzare e gestire le attività lavorative ad essi collegate.

Non dobbiamo sottovalutare l'apporto che Internet e le nuove tecnologie di comunicazione offrono per agevolare la distribuzione e la consultazione dei documenti in rete.

Grazie a queste tecnologie la gestione dei documenti è fruibile non solo nella tradizionale architettura client-server, ma anche attraverso il WEB.



L'archiviazione sostitutiva a norma di legge

Un altro aspetto fondamentale per la diffusione delle tecnologie di archiviazione ottica viene appunto dalle recenti normative che offrono e offriranno la possibilità di conservazione dei documenti in formato digitale.

L'ammodernamento ed il nuovo modo di porsi nel rapporto con il cittadino da parte della Pubblica Amministrazione, la necessità da parte delle aziende di semplificare i processi lavorativi per ottimizzare le risorse aziendali e recuperare spazi destinati agli archivi storici sono solo alcune delle motivazioni che consigliano l'introduzione della gestione elettronica documentale integrata.



ADiINTEGRA permette di:

- generare, con il nostro gestore di spool (o con altri eventualmente già in uso presso l'azienda e da noi testati), modelli grafici, intercettando i file di spool già esistenti in AS/400-iSeries con l'aggiunta degli opportuni moduli software, di stampare gli spool e automaticamente spedirli via fax e/o via email;
- creare in modo autonomo bolle, fatture, ordini fornitori, estratti conto clienti e fornitori, solleciti, descrizioni tecniche, eccetera;
- indirizzare automaticamente alla stampa (e sulla stampante desiderata) i file generati;
- le stampe prodotte possono generare, se necessario, documenti in Word, TXT, HTML, PDF; XML, con un'inclusione aggiuntiva, si genera, oltre al vecchio tabulato, che non verrà più stampato, file in ambiente EXCEL, LOTUS, DBII, DBIII, DBIV, testo delimitato.

ADiINTEGRA utilizza il database di AS/400-iSeries, il che significa che tutti i legami tra i documenti sono in una libreria AS/400-iSeries, mentre tutti i documenti possono essere su qualsiasi PC aziendale.

Con il modulo INTEGRA.J.Doc si ha la possibilità di gestire anche i documenti in ingresso (ciclo passivo) sempre in modo totalmente integrato con il sistema gestionale presente in azienda.

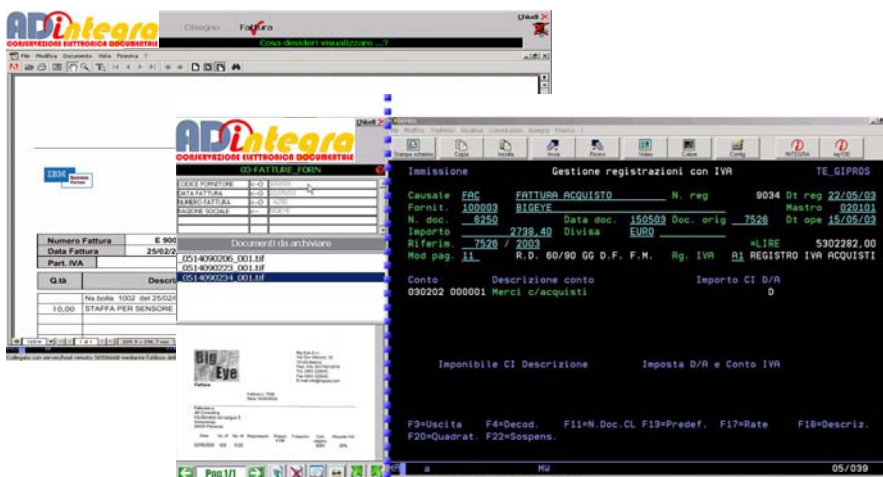
* AS400 e iSeries sono marchi di IBM



Come lavorare con il sistema di gestione elettronica documentale

Un esempio banale può dare un'idea del nuovo modo di lavorare permesso da ADINTEGRA: quello del controllo delle fatture fornitori.

tento emesse e ricevute, disegni tecnici, progetti, fotografie, distinte basi, cicli di lavorazione, certificati di conformità, certificati di collaudo, cedolini paghe, ed altri ancora.



Nelle condizioni usuali l'operatore al terminale dell'ufficio fornitori dall'applicazione di contabilità andrebbe a verificare l'estratto conto fornitori, annoterebbe su un foglio i numeri di protocollo dei documenti che vuole verificare ed, infine, andrebbe a ricercare fisicamente nei faldoni dell'archivio cartaceo fattura per fattura.

Con ADINTEGRA dal programma di contabilità, con un click sulla schermata dell'estratto conto fornitori, appariranno le immagini dei documenti tramite la capacità del sistema di riconoscere automaticamente il fornitore e gli specifici documenti ricercati. Esempi analoghi possono essere riferiti agli uffici commerciali, a quelli tecnici, a quelli della produzione, al call-center, eccetera.

A questo punto si sarà già compreso che la tipologia dei documenti gestiti è molto ampia e - sempre a puro titolo esemplificativo - ne riportiamo una limitata casistica: bolle clienti e fornitori, fatture clienti e fornitori, ordini clienti e fornitori, dichiarazioni d'in-

Compatibilità

L'installazione di ADINTEGRA non richiede interventi di programmazione sui programmi da collegare e ad oggi sono già operative soluzioni testate con i seguenti gestionali: ACG, GIPROS, AGAS, GOLDEN LAKE, J.D. EDWARDS; però la logica di funzionamento di INTEGRA.DMS permette di affermare che su qualsiasi gestionale su AS/400-iSeries, personalizzazioni comprese, il prodotto è funzionante.

Sicurezza

ADINTEGRA gestisce le autorizzazioni su ogni documento sia in base al tipo di documento sia in base alla videata AS/400-iSeries, e riconosce lo 'user' con cui l'utente sta lavorando in AS/400-iSeries; quindi non si avranno utenti nuovi, ma verranno abilitati solamente gli utenti che già esistono in AS/400-iSeries.

GEDI Gestione Elettronica Documentale Integrata

ADINTEGRA è un modulo integrato in ADIJED.

LE APPLICAZIONI ADIsolutions

Archiviazione e Conservazione Elettronica Documenti

⊕ **ADIdoc**

⊕ **INTEGRA.dms**

(specifico per AS400-iSeries)

Gestione Elettronica e Distribuzione dei documenti

⊕ **ADIJED**

⊕ **ADINTEGRA**

(specifico per AS400-iSeries)

