

CS GOLDEN LAKE

CS GOLDEN LAKE presenta diverse caratteristiche molto interessanti, la prima e la più evidente delle quali è quella di essere commercializzato e garantito su tutto il territorio nazionale da **Consorzio Software**, la grande realtà nel panorama italiano del software. Ma vediamo altre.

MULTIAZIENDALE

I limiti del numero di Aziende gestite dipendono dalla capacità del disco fisso.

ATTUALE

*Nativo su AS/400. Disponibile anche con **interfaccia Windows**.*

MODULARITA'

Possibilità di implementazione delle funzioni in base alle reali esigenze dell'Azienda.

AFFIDABILE

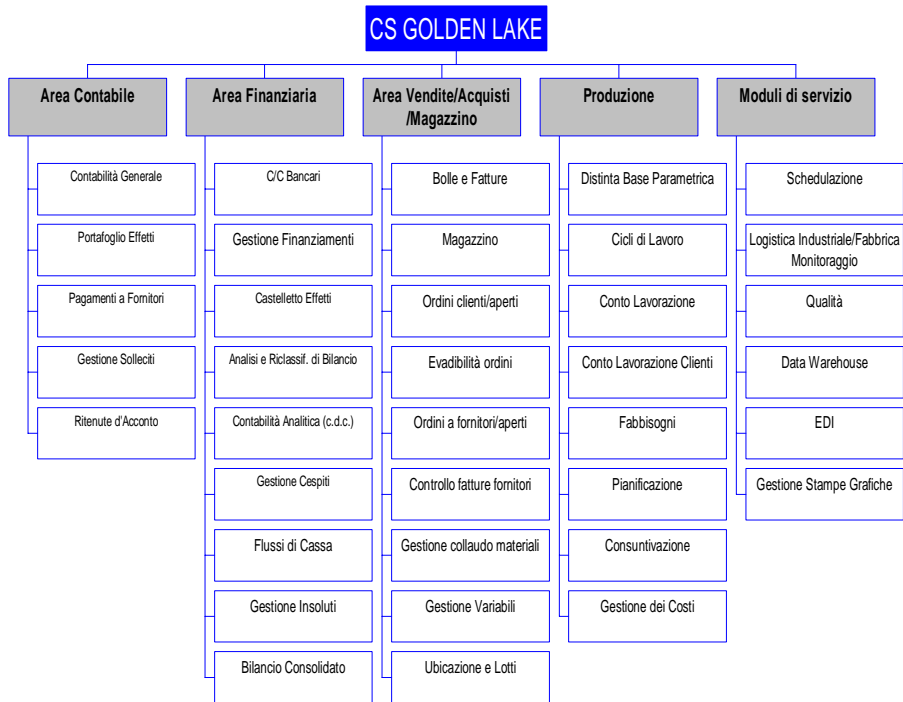
Massima sicurezza nella gestione dei dati garantita dal database di AS/400 (DB2/400) e massima affidabilità applicativa comprovata da oltre 1500 installazioni su tutto il territorio nazionale.

HELP IN LINEA

Aiuto su ogni campo dell'applicazione.

SPOOL IN STAMPA

Tutte le stampe si possono ottenere in modo immediato differito in completa sovrapposizione del lavoro.



AREA CONTABILE

- ◆ Codifica del piano dei Conti libera su quattro livelli . Ricerca alfabetica disponibile su tutti i programmi.
- ◆ Gestione dei Conti a partite aperte.
- ◆ Gestione movimenti extracontabili.
- ◆ Gestione movimenti per data di competenza.
- ◆ Gestione dinamica fido Clienti.
- ◆ Estratto conto a partite aperte o a ripresa di saldo.
- ◆ Gestione della prima nota guidata dalla causale contabile; scadenziari; solleciti di pagamento, con calcolo automatico degli interessi sullo scoperto di conto per agente; importi in Euro e in Valuta.
- ◆ Gestione incassi veloci.
- ◆ Gestione versamento assegni.
- ◆ Gestione solleciti pagamento.
- ◆ Gestisce la ventilazione e l'IVA in sospensione.
- ◆ IVA: Gestione Intrastat, Plafond.
- ◆ Pagamento automatico dei fornitori e portafoglio effetti.
- ◆ Bilancio di verifica secondo la normativa CEE (IV Direttiva). Chiusure di fine anno automatiche, con possibilità di sovrapporre i movimenti dei due esercizi.
- ◆ Gestione Ritenute d'Acconto per i professionisti.
- ◆ Gestione servizio RI.BA elettroniche.

AREA FINANZIARIA

- ◆ C/C Bancari e Castelletto Effetti.
- ◆ Gestione Finanziamenti.
- ◆ Analisi e Riclassificazione di Bilancio.
- ◆ Allegati di Bilancio.
- ◆ Bilancio Consolidato
- ◆ Contabilità analitica per commessa, centro di costo.
- ◆ Gestione cespiti ammortizzabili.
- ◆ Gestione flussi di cassa.
- ◆ Gestione insoluti.

AREA VENDITE

- ◆ Emissione e stampa di preventivi. Conversione di preventivi in impegni verso clienti (ordini clienti).
- ◆ Gestione ordini clienti.
- ◆ Proposta automatica, sulla base dei prodotti in giacenza e delle date di consegna concordate, degli ordini clienti da evadere. Evasione degli ordini clienti (impegni) con emissione automatica della bolla di accompagnamento merci o della fattura accompagnatoria. Emissione automatica delle fatture (da bolle accompagnamento) oppure di fatture di servizi. Emissione di effetti (ricevute bancarie o tratte) "Immediata", per ogni fattura, o "Differita", cioè a fine mese su estratto conto.
- ◆ Gestione prebolle, liste di prelievo e pianificazione spedizioni.
- ◆ Elaborazione provvigioni sull'emesso o sul pagato (incassato) calcolate da apposita tabella a più entrate, con la possibilità di gestire anche due agenti contemporaneamente.
- ◆ Statistiche sul venduto.
- ◆ Gestione resi Clienti.
- ◆ Situazione del costo del venduto, con percentuali di ricarico e di resa, evidenza dell'utile lordo. Lista A-B-C.

AREA ACQUISTI

- ◆ Emissione e stampa di richieste d'offerte a fornitori potenziali. Conversione di richiesta d'offerta in ordine a fornitore.
- ◆ Gestione ordini fornitori.
- ◆ Proposta automatica, sulla base dei prodotti sottoscorta e degli impegni verso clienti, degli ordini a fornitori da emettere o delle richieste da fare alla produzione interna.
- ◆ Richiamo automatico delle righe d'ordine in bolla di entrata merci all'arrivo del materiale ordinato.
- ◆ Controllo e accertamento delle fatture ricevute e passaggio semi-automatico in contabilità fornitori e IVA. Interrogazioni sui ritardi di consegna.
- ◆ Statistiche sugli acquisti (ordinato ed entrato).
- ◆ Gestione resi a Fornitore.
- ◆ Gestione collaudo materiali.

AREA MAGAZZINO

- ◆ Due codici articolo alfanumerici fino a 17 posizioni: normale e del fornitore, con chiavi di ricerca e di accesso sui due codici, su descrizione, articolo del fornitore, livelli e per stringa.
- ◆ Descrizione del prodotto di 40 caratteri base più altre 5 descrizioni addizionali di 15 righe da 40 caratteri anche in lingua (italiano, inglese, francese, ecc.).
- ◆ Gestione di più magazzini , listini di vendita normali, per data e quantità.
- ◆ Listini di vendita a livello singolo cliente/fornitore oppure per classi di clienti/fornitori.
- ◆ Prezzi in Euro e in Valuta.
- ◆ Scorta minima, scorta massima e lotto minimo o ottimale ordinabile. Possibilità di aggiornamento dinamico della scorta minima.
- ◆ Gestione inventario Globale e Ciclico.
- ◆ Gestione lotti e ubicazioni.
- ◆ Gestione di più unità di misura su articoli con coefficiente di conversione.
- ◆ Gestione LIFO.
- ◆ Gestione valorizzazione magazzini (costo ultimo, medio e standard).
- ◆ Statistiche su movimenti di magazzino.

AREA PRODUZIONE

- ◆ Gestione distinta base parametrica.
- ◆ La quantità unitaria dell'articolo richiamato in distinta può essere predeterminata oppure derivare da calcolo.
- ◆ Possibilità di gestire in ciascuna distinta dei prodotti alternativi in aggiunta ad uno o più prodotti base.
- ◆ Gestione cicli di lavorazione.
- ◆ Gestione conto lavorazione.
- ◆ Gestione conto lavoro clienti.
- ◆ Implosione ed esplosione su tutti i livelli, scalare e riepilogata, con calcolo automatico della data di inizio produzione o della data di fine lavoro. Stampa di esplosione scalare con diagramma di Gantt.
- ◆ Richiesta fabbisogni simulata su giacenza e disponibilità con evidenza del componente "critico".
- ◆ Gestione Fabbisogni.
- ◆ Stampa valorizzata per preparazione preventivi.
- ◆ Lanci simulati per l'ottimizzazione della produzione. Lancio di produzione ed emissione automatica delle bolle di scarico materiali ed eventuale carico a prodotto finito.
- ◆ Stampa ordini di produzione e buoni di prelievo.
- ◆ Pianificazione da Budget di vendita.
- ◆ Analisi di capacità.
- ◆ Consuntivazione.
- ◆ Avanzamento della Produzione.
- ◆ Gestione dei Costi.
- ◆ Gestione delle commesse.
- ◆ Gestione Centri di Costo.
- ◆ Controllo Qualità.