


# PROFILO AZIENDALE

**SIDI S.r.l.** - Via Isimbardi, 31 – 20141 Milano  
Tel. 028447051 – Fax 0284470564  
e-mail [info@sidi.org](mailto:info@sidi.org) - [www.sidi.org](http://www.sidi.org)



La SIDI S.r.l. di Milano è stata fondata nel 1980 con lo scopo di fornire soluzioni applicative gestionali, assicurando l'affidabilità e la rispondenza delle soluzioni proposte ai più elevati livelli qualitativi e garantendo un'efficace presenza su tutto il territorio nazionale.

La lunga e approfondita conoscenza delle piccole e medie imprese ha portato la SIDI a sviluppare soluzioni e servizi specifici per alcuni settori merceologici, ottimizzando le sinergie con i partner e facendo leva sulla formazione tecnica e organizzativa.

Oggi la SIDI opera sia nel settore privato (industria, commercio, servizi, banche, ecc.) che nel settore pubblico (Comuni, sanità, ecc.), e ha maturato significative esperienze nello sviluppo di software applicativo, nella gestione di progetti informatici complessi, nella formazione e nella consulenza EDP.

Le linee guida che continuano ad ispirare la SIDI possono essere così riassunte:

### **ORIENTAMENTO AL CLIENTE**

La realtà organizzativa e tecnologica del Cliente è sempre il punto di riferimento per l'adozione delle metodologie e degli strumenti più efficaci.

### **QUALITA'**

Nel 1994 il Sistema di Qualità della SIDI ha ottenuto dall'IMQ, la certificazione di conformità alla norma UNI EN ISO 9001 per la "PROGETTAZIONE E REALIZZAZIONE DI APPLICAZIONI INFORMATICHE".

### **PARTNERSHIP**

Una dinamica politica di partnership e partecipazioni con importanti società del settore, ha sempre caratterizzato l'attività della SIDI:

**IBM  
TREND MICRO  
CONSORZIO SOFTWARE**

**GL ITALIA  
WINLAKE ITALIA  
E-SOLVING  
GO@L**

# LA QUALITA'

CERTIFICAZIONE ITALIANA DEI SISTEMI  
QUALITA' AZIENDALI  
ITALIAN CERTIFICATION OF COMPANIES  
QUALITY SYSTEMS



CERTIFICATO n. 9150.SD2

UNI EN ISO 9001

Progettazione e realizzazione di applicazioni informatiche  
Design and development of information technology applications

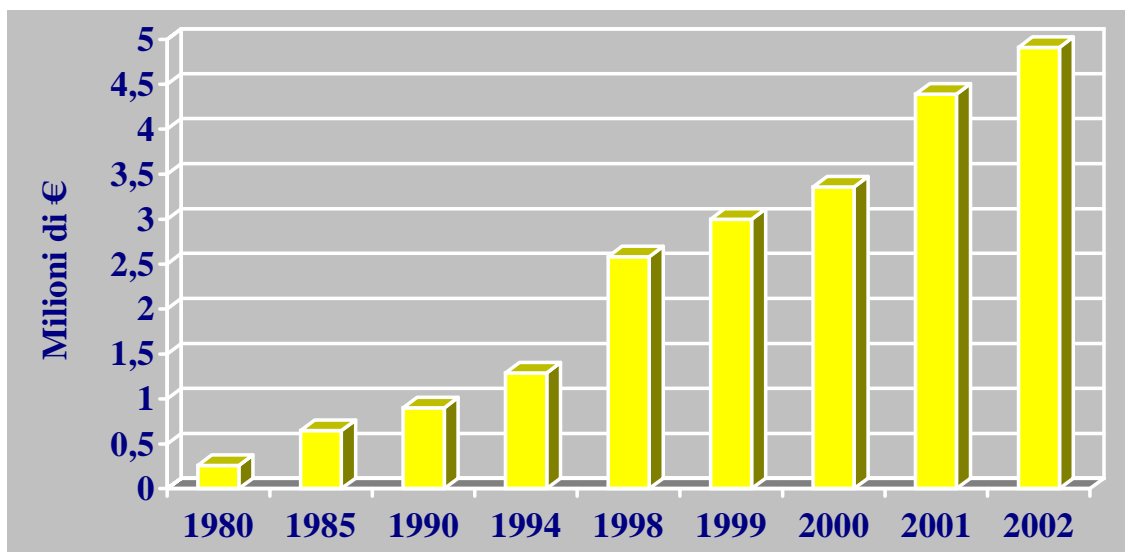
# EQNet

THE EUROPEAN NETWORK FOR QUALITY SYSTEM ASSESSMENT AND CERTIFICATION

*for the standard from the  
**ISO 9000 / EN 29000**  
series, and the scope as specified therein*

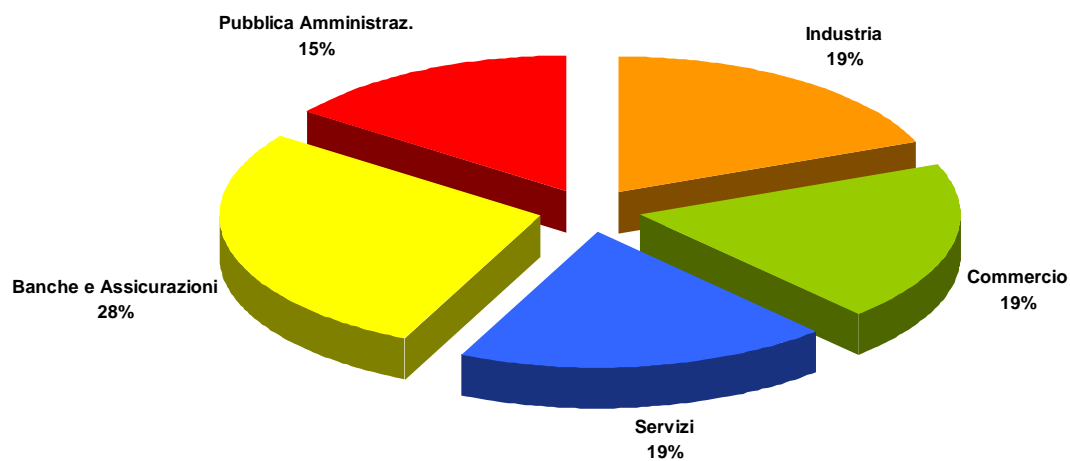
NOTA Immagine dei certificati ricostruita al computer.

## IL FATTURATO



\* STIMA

## RIPARTIZIONE PER MERCATO



# LA STRUTTURA ORGANIZZATIVA

L'organizzazione della società, è caratterizzata dalla capacità di adeguarsi alle esigenze del cliente per meglio offrire servizi realmente efficaci.

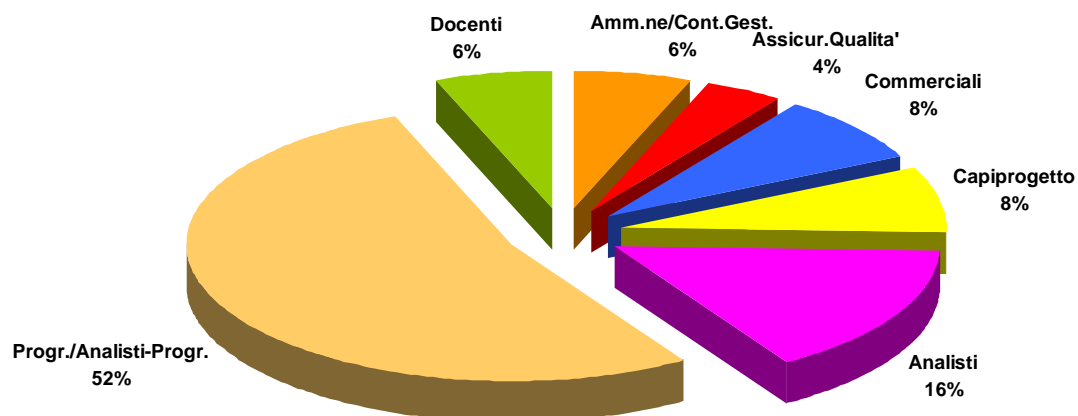


I vari settori aziendali sono attivati in funzione degli obiettivi da raggiungere e degli specifici progetti costituendo gruppi di lavoro dedicati alle soluzioni e ai servizi richiesti dal cliente.

# LE RISORSE UMANE

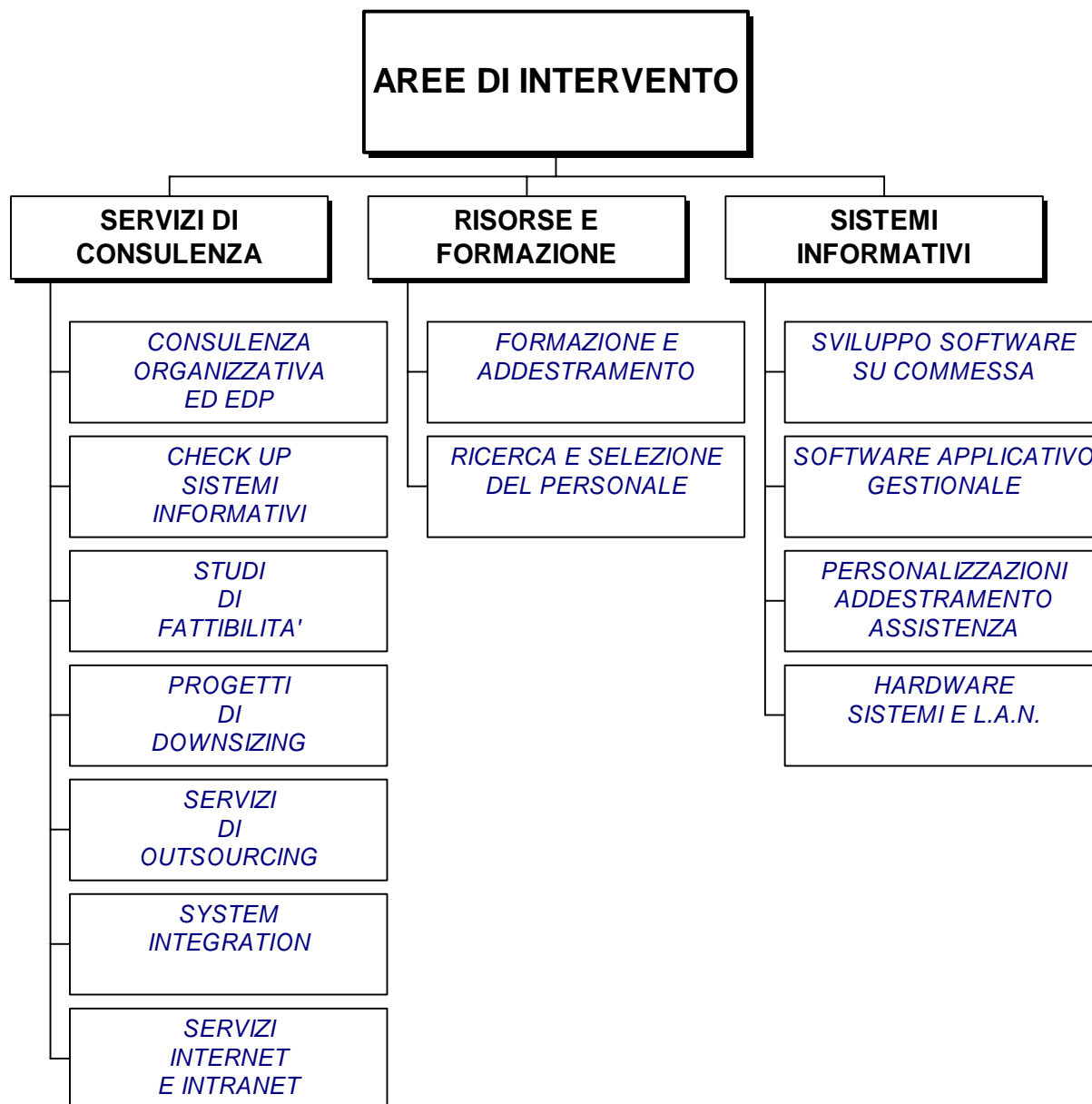
L'organico è composto da oltre 50 persone, tra dipendenti e collaboratori fissi, cui vanno aggiunti i consulenti di direzione di volta in volta necessari per l'apporto di competenze professionali da applicare nell'ambito di specifici progetti.

## GLI SKILL AZIENDALI



Il personale, in possesso di uno skill prevalentemente tecnico o tecnico/commerciale (oltre il 90%), è caratterizzato dalla capacità d'intervento in differenti contesti tecnici e aziendali.

# PRODOTTI E SERVIZI



# PRODOTTI E SERVIZI

## CONSULENZA ED ORGANIZZAZIONE EDP

I principali servizi offerti in quest'area sono la consulenza di personale specializzato, l'organizzazione EDP, la realizzazione di studi di fattibilità, il check-up di sistemi informativi, i progetti di downsizing e di software reengineering.

Vengono inoltre gestiti, in collaborazione con i nostri partners, servizi di outsourcing e di system integration.

L'utilizzo di tools di "fascia alta" per il planning, l'analisi e la documentazione dei processi assicura la possibilità di proseguire con l'eventuale disegno e realizzazione del sistema informatico valorizzando il know how acquisito nelle fasi di studio.

## PROGETTI SOFTWARE

Lo sviluppo di software applicativo su commessa è una delle attività più importanti della SIDI e viene fatto su tutti i sistemi più diffusi: (30XX IBM, AS/400 IBM, sistemi UNIX e Windows NT).

Sono state anche sviluppate applicazioni Client/Server e applicazioni gestionali realizzate con linguaggi Object Oriented fornendo la possibilità di estendere il sistema informativo aziendale anche verso Internet.

Il progetto viene sempre elaborato in stretta collaborazione con il Cliente sulla base di un piano di qualità concordato.

Le problematiche affrontate interessano tutte le aree applicative aziendali e le diverse tipologie di clienti della società.

# PRODOTTI E SERVIZI

## SELEZIONE DEL PERSONALE

La selezione del personale necessita sia di una profonda conoscenza dell'azienda cliente sia dei suoi strumenti operativi, inoltre richiede al consulente la capacità di rilevarne cultura e valori, congiuntamente ad una effettiva e specifica preparazione.

La pluriennale attività di SIDI fa sì che oggi essa possa disporre di un aggiornato data base di professionisti EDP tutti con qualificata esperienza.

Le aree di intervento spaziano da quelle operative a quelle dirigenziali di medio ed alto livello, e sono in grado di soddisfare esigenze specifiche per i diversi settori merceologici, prodotto, qualificazione ed attività, secondo la variegata essenza dell'informatica in Italia.

## FORMAZIONE

Il Servizio Formazione si pone il compito di sviluppare conoscenze inerenti il corretto ed efficace utilizzo del sistema informativo nelle aziende e nelle organizzazioni.

L'offerta è rivolta a tutti coloro che intendono perseguire carriere aziendali indipendentemente dal tipo di formazione di base ricevuta e al settore di inserimento.

L'attenzione è rivolta sia allo studio delle modalità migliori per l'utilizzo degli strumenti informatici sia all'approfondimento delle conoscenze tecnologiche riguardanti gli stessi.

Sono previsti sia corsi "istituzionali" che "su misura" che, insieme ad una tecnica didattica sempre innovata, consentono il trasferimento di un qualificato bagaglio di conoscenze e la valorizzazione delle capacità necessarie per l'esercizio dell'attività professionale.

# PRODOTTI E SERVIZI

## SOFTWARE APPLICATIVO

La SIDI è in grado di proporre software applicativo multiplatforma per l'informatizzazione di vari settori merceologici o aree aziendali.

Le principali soluzioni proposte sono:

- PC GOLDEN LAKE
- LAPIS
- CS GOLDEN LAKE
- MANUFACTURING GOLDEN LAKE
- CASH-400
- SAMO (proprietà LOGOS CODE S.r.l.)
- GETERR
- GIT
- gestione aziendale
- pianificazione della produzione
- gestione di cash and carry e società di distribuzione
- normalizzazione anagrafiche ed indirizzi
- gestione del patrimonio immobiliare
- gestione commerciale e logistica trasporti

## HARDWARE

La vendita di sistemi e periferiche è il completamento e sviluppo delle soluzioni applicative proposte ai clienti.

L'offerta, in questo settore, comprende anche servizi di installazione, configurazione, manutenzione e gestione del parco macchine.

Vengono proposti prevalentemente:

- Server AS/400 IBM
- Server, client e periferiche dei maggiori produttori.

## **PRINCIPALI AMBIENTI DI SVILUPPO**

<b>SISTEMI OPERATIVI</b>	DOS/VSE, MVS, OS/400, WINDOWS, WINDOWS NT, UNIX, VMS
<b>LINGUAGGI</b>	COBOL/ANSI, COBOL/CICS, COBOL REALIA II WORKBENCH, DL1, COBOL/400, RPG/400, C, C++ , PASCAL, ASSEMBLER, VISUALBASIC, SMALLTALK, PARTS, JAVA
<b>DATA BASE</b>	DB2, DB2/400, ORACLE, INFORMIX, GUPTA, ACCESS
<b>DSS</b>	BUSINESS OBJECTS, BRIO
<b>CASE E TOOLS</b>	ADW, OBJECTVIEW, GENEXUS
<b>GROUPWARE</b>	LOTUS DOMINO
<b>PRODOTTI OFFICE</b>	OFFICEVISION/400, LOTUS NOTES, MICROSOFT OFFICE

## ALCUNI CLIENTI

- ❖ BIZETA ELETTRONICA S.R.L.
- ❖ CARIDATA S.P.A. (GRUPPO BANCA INTESA)
- ❖ DEBUG SOFTWARE TAILORING S.P.A.
- ❖ ENIDATA S.P.A.
- ❖ FIDITALIA S.P.A. (GRUPPO SOCIETE GENERALE)
- ❖ GRUPPO ENGINEERING
- ❖ GRUPPO MET
- ❖ GRUPPO PRIDE
- ❖ KEDRIOS S.P.A. (GRUPPO SIA)
- ❖ LOGOS PRODUCTS S.R.L.
- ❖ MELCHIONI S.P.A.
- ❖ MONTEFIBRE S.P.A.
- ❖ NOMOS S.P.A. (GRUPPO OLIVETTI)
- ❖ PARTNERS S.P.A.
- ❖ PRICEWATERHOUSECOOPERS S.P.A.
- ❖ SEA SOCIETA' ESERCIZI AEROPORTUALI S.P.A.
- ❖ SUGAR MUSIC S.P.A.