

## **SILVER/400**

SILVER/400 presenta diverse caratteristiche molto interessanti.

### **MULTIAZIENDALE**

I limiti del numero di Aziende gestite dipendono dalla capacità del disco fisso.

### **MODULARITA'**

Possibilità di implementazione delle funzioni in base alle reali esigenze dell'Azienda.

### **AFFIDABILE**

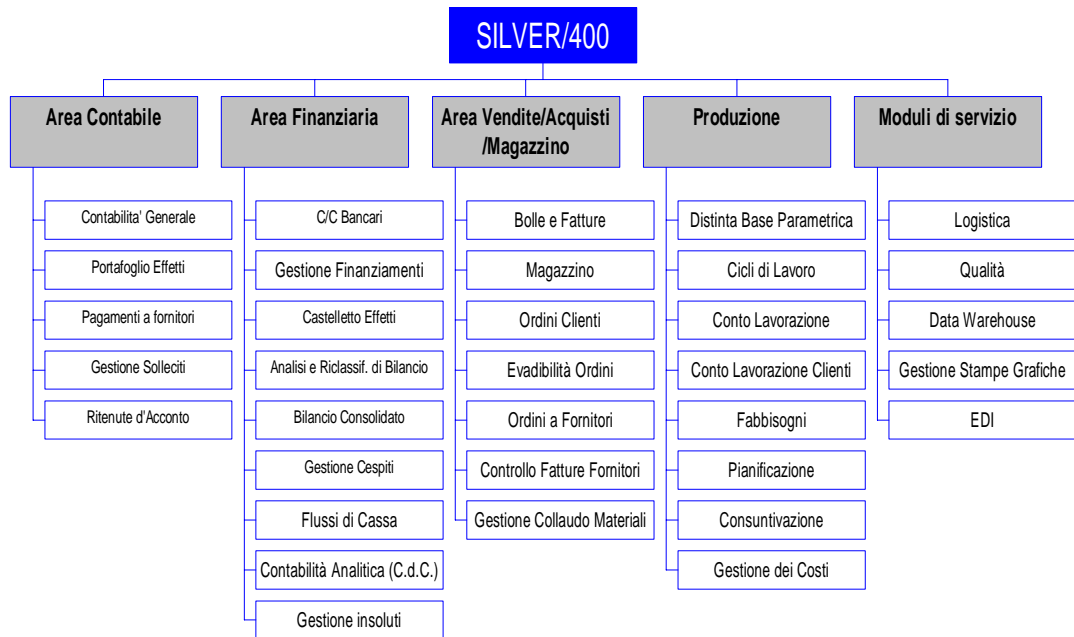
Massima sicurezza nella gestione dei dati garantita dal database di AS/400 (DB2/400) e massima affidabilità applicativa.

### **HELP IN LINEA**

Aiuto su ogni campo dell'applicazione.

### **SPOOL IN STAMPA**

Tutte le stampe si possono ottenere in modo differito in completa sovrapposizione del lavoro.



### **AREA CONTABILE**

- ◆ Codifica del piano dei Conti libera su quattro livelli . Ricerca alfabetica disponibile su tutti i programmi.
- ◆ Gestione dei Conti a partite aperte.
- ◆ Gestione movimenti extracontabili.
- ◆ Gestione movimenti per data di competenza.
- ◆ Gestione dinamica fido Clienti.
- ◆ Estratto conto a partite aperte o a ripresa di saldo.
- ◆ Gestione della prima nota guidata dalla causale contabile; scadenziari; solleciti di pagamento, con calcolo automatico degli interessi sullo scoperto di conto per agente; importi in Euro e in Valuta.
- ◆ Gestione incassi veloci.
- ◆ Gestione versamento assegni.
- ◆ Gestione solleciti pagamento.
- ◆ Gestisce la ventilazione e l'IVA in sospensione.
- ◆ IVA: Gestione Intrastat, Plafond.
- ◆ Pagamento automatico dei fornitori e portafoglio effetti.
- ◆ Bilancio di verifica secondo la normativa CEE (IV Direttiva). Chiusure di fine anno automatiche, con possibilità di sovrapporre i movimenti dei due esercizi.
- ◆ Gestione Ritenute d'Acconto per i professionisti.
- ◆ Gestione servizio RI.BA elettroniche.

### **AREA FINANZIARIA**

- ◆ C/C Bancari e Castelletto Effetti.
- ◆ Gestione Finanziamenti.
- ◆ Analisi e Riclassificazione di Bilancio.
- ◆ Allegati di Bilancio.
- ◆ Bilancio Consolidato.
- ◆ Contabilità analitica per commessa, centro di costo.
- ◆ Gestione cespiti ammortizzabili.
- ◆ Gestione flussi di cassa.
- ◆ Gestione insoluti.

### **AREA VENDITE**

- ◆ Emissione e stampa di preventivi. Conversione di preventivi in impegni verso clienti (ordini clienti).
- ◆ Gestione ordini clienti.
- ◆ Proposta automatica, sulla base dei prodotti in giacenza e delle date di consegna concordate, degli ordini clienti da evadere. Evasione degli ordini clienti (impegni) con emissione automatica della bolla di accompagnamento merci o della fattura accompagnatoria. Emissione automatica delle fatture (da bolle accompagnamento) oppure di fatture di servizi. Emissione di effetti (ricevute bancarie o tratte) "Immediata", per ogni fattura, o "Differita", cioè a fine mese su estratto conto.
- ◆ Gestione prebolle, liste di prelievo e pianificazione spedizioni.
- ◆ Elaborazione provvigioni sull'emesso o sul pagato (incassato) calcolate da apposita tabella a più entrate, con la possibilità di gestire anche due agenti contemporaneamente.
- ◆ Statistiche sul venduto.
- ◆ Gestione resi Clienti.
- ◆ Situazione del costo del venduto, con percentuali di ricarico e di resa, evidenza dell'utile lordo. Lista A-B-C.
- ◆ Gestione premi fedeltà clienti.
- ◆ Gestione prezzi per tipo manifattura (separata grammo/pezzo), prezzi pieni.
- ◆ Gestione quotazioni metalli alla data.
- ◆ Listini diversificati per categoria Clienti.
- ◆ Fatturazione diversificata per categoria Clienti.
- ◆ Possibilità di variare in fattura di vendita il tipo di manifattura dell'articolo, mantenendo lo storico delle vendite per ciascun tipo (acquisto al pezzo, vendo al grammo etc.).

**AREA ACQUISTI**

- ◆ Emissione e stampa di richieste d'offerte a fornitori potenziali. Conversione di richiesta d'offerta in ordine a fornitore.
- ◆ Gestione ordini fornitori.
- ◆ Proposta automatica, sulla base dei prodotti sottoscorta e degli impegni verso clienti, degli ordini a fornitori da emettere o delle richieste da fare alla produzione interna.
- ◆ Richiamo automatico delle righe d'ordine in bolla di entrata merci all'arrivo del materiale ordinato.
- ◆ Controllo e accertamento delle fatture ricevute e passaggio semi-automatico in contabilità fornitori e IVA. Interrogazioni sui ritardi di consegna.
- ◆ Statistiche sugli acquisti (ordinato ed entrato).
- ◆ Gestione resi a Fornitore.
- ◆ Gestione collaudo materiali.

**AREA MAGAZZINO**

- ◆ Due codici articolo alfanumerici fino a 17 posizioni: normale e del fornitore, con chiavi di ricerca e di accesso sui due codici, su descrizione, articolo del fornitore, livelli e per stringa.
- ◆ Descrizione del prodotto di 40 caratteri base più altre 5 descrizioni addizionali di 15 righe da 40 caratteri anche in lingua (italiano, inglese, francese, ecc.).
- ◆ Gestione di più magazzini, listini di vendita normali, per data e quantità.
- ◆ Listini di vendita a livello singolo cliente/fornitore oppure per classi di clienti/fornitori.
- ◆ Prezzi in Euro e in Valuta.
- ◆ Scorta minima, scorta massima e lotto minimo o ottimale ordinabile. Possibilità di aggiornamento dinamico della scorta minima.
- ◆ Gestione inventario Globale e Ciclico.
- ◆ Gestione lotti e ubicazioni.
- ◆ Gestione di più unità di misura su articoli con coefficiente di conversione.
- ◆ Gestione LIFO.
- ◆ Gestione valorizzazione magazzini (costo ultimo, medio e standard).
- ◆ Statistiche su movimenti di magazzino.
- ◆ Interrogazione dei saldi di magazzino per fornitore.
- ◆ Inventario per fasce di prezzo.
- ◆ Scheda tecnica prodotto.
- ◆ Gestione conto riparazione.
- ◆ Gestione fasi di lavorazione al grammo.
- ◆ Gestione conto lavorazione metalli integrato nella gestione vendite ed acquisti.

### ***AREA PRODUZIONE***

- ◆ Gestione distinta base parametrica.
- ◆ La quantità unitaria dell'articolo richiamato in distinta può essere predeterminata oppure derivare da calcolo.
- ◆ Possibilità di gestire in ciascuna distinta dei prodotti alternativi in aggiunta ad uno o più prodotti base.
- ◆ Gestione cicli di lavorazione.
- ◆ Gestione conto lavorazione.
- ◆ Gestione conto lavoro clienti.
- ◆ Implosione ed esplosione su tutti i livelli, scalare e riepilogata, con calcolo automatico della data di inizio produzione o della data di fine lavoro. Stampa di esplosione scalare con diagramma di Gantt.
- ◆ Richiesta fabbisogni simulata su giacenza e disponibilità con evidenza del componente "critico".
- ◆ Gestione Fabbisogni.
- ◆ Stampa valorizzata per preparazione preventivi.
- ◆ Lanci simulati per l'ottimizzazione della produzione. Lancio di produzione ed emissione automatica delle bolle di scarico materiali ed eventuale carico a prodotto finito.
- ◆ Stampa ordini di produzione e buoni di prelievo.
- ◆ Pianificazione da Budget di vendita.
- ◆ Analisi di capacità.
- ◆ Consuntivazione.
- ◆ Avanzamento della Produzione.
- ◆ Gestione dei Costi.
- ◆ Gestione delle commesse.
- ◆ Gestione Centri di Costo.
- ◆ Controllo Qualità.